

RED de MUNICIPIOS POR EL ÁGUILA IMPERIAL IBÉRICA

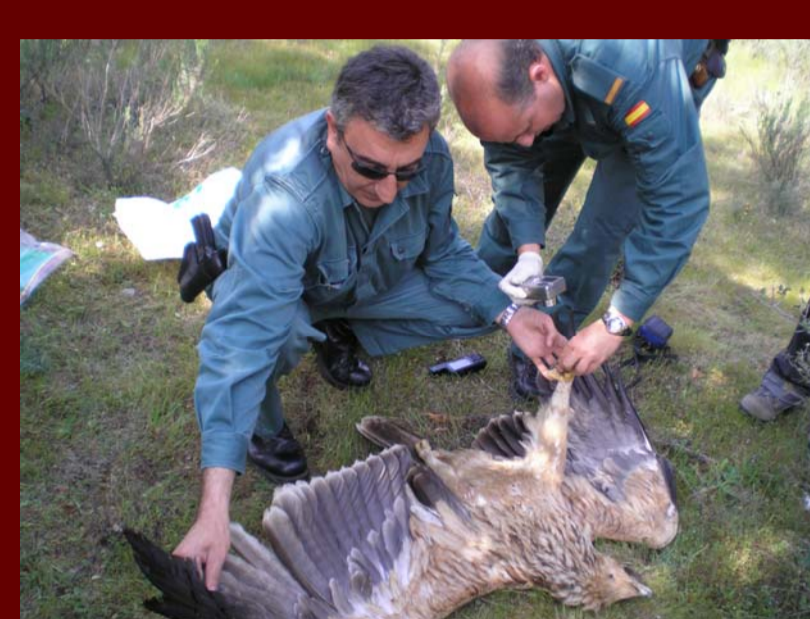
Carlos Hernández, Sara Cabezas-Díaz & Laura Benítez

SEO/BirdLife. c/ Melquiades Biencinto 34 -28053 Madrid e-mail contacto: imperial@seo.org

alzando el vuelo
CONSERVACIÓN DEL ÁGUILA IMPERIAL IBÉRICA



El águila imperial ibérica (AI) es una especie única, característica de nuestros tan apreciados ecosistemas mediterráneos. Se localiza exclusivamente en cinco comunidades autónomas de nuestro país: Andalucía, Castilla-La Mancha, Castilla y León, Extremadura y Madrid. Recientemente ha recolonizado Portugal. Con una población de tan solo **282 parejas** reproductoras actualmente es la rapaz más amenazada de Europa y está catalogada como especie **En peligro** en el Catálogo Nacional de Especies Amenazadas y en el Libro Rojo de las Aves de España



La mortalidad por **electrocución y veneno** son sus principales causas de mortalidad y el estado de las poblaciones de conejo silvestre y la creciente desaparición de hábitat óptimo debido al incremento de la presión humana constituyen factores cada vez más limitantes para su supervivencia

Con el objetivo de contribuir a la conservación de esta especie, SEO/BirdLife se ha involucrado de forma activa en su conservación desde 1970 y desarrolla el Programa **Alzando el vuelo**, el cual, después de trabajar varios años en fincas privadas en Campo de Montiel, ha creado una gran **Red de Custodia** para extender la experiencia adquirida a todo el área de distribución de la especie

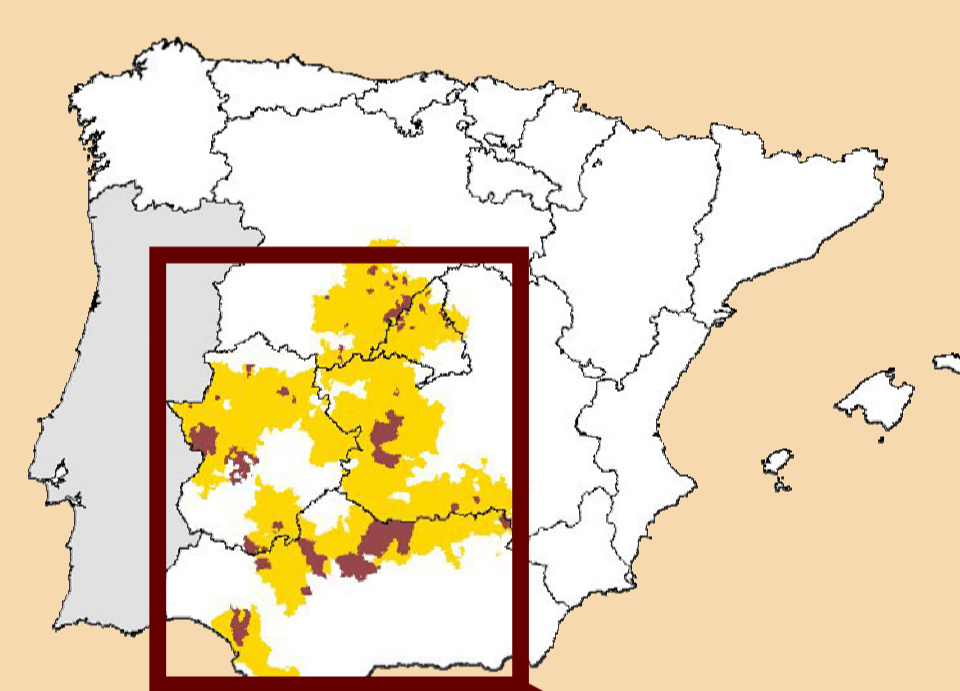


RED DE CUSTODIA ALZANDO EL VUELO

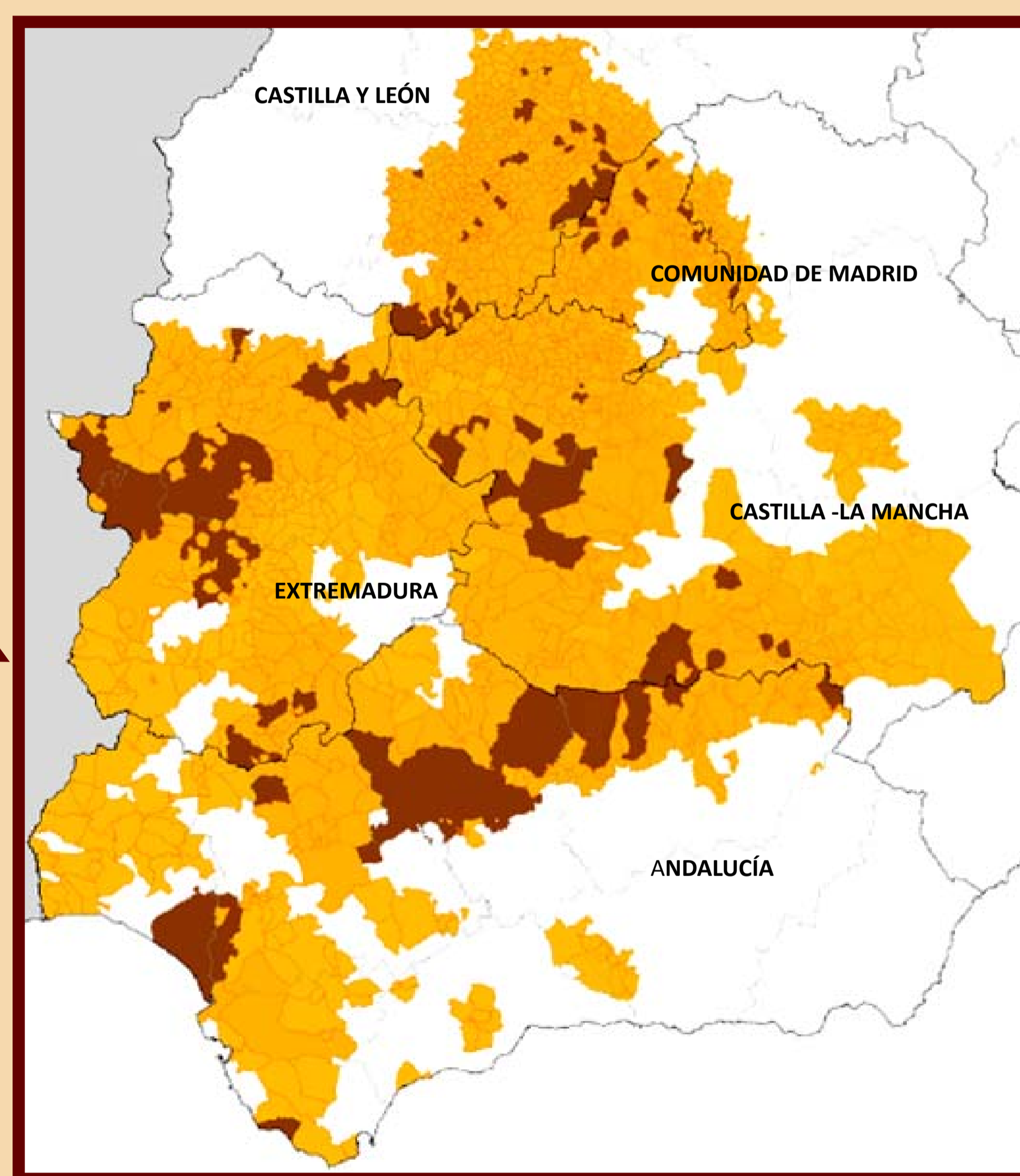
RED de
PROPIEDADES

RED de
ESCUELAS

RED DE MUNICIPIOS



En la actualidad:
111 municipios
14 provincias
5 CCAA



La Red de Municipios pretende involucrar a los ayuntamientos del área de distribución del águila imperial ibérica en la conservación de esta especie y su hábitat y dotarles de herramientas para que puedan compatibilizar las políticas y actuaciones municipales con la conservación

MUNICIO DEL ÁREA DE DISTRIBUCIÓN (n= 1520)
 MUNICIO ADHERIDO A LA RED (n= 111)

COMPROMISOS DEL MUNICIPIO:

- ◆ Tener en cuenta la **conservación del águila imperial ibérica** y su hábitat en las políticas municipales
- ◆ Realizar una **gestión compatible** con la conservación del AI en los **terrenos municipales** y fomentar que se realice en las **propiedades privadas** situadas en el municipio.
- ◆ Colaborar en la **sensibilización y educación** de la ciudadanía acerca de la conservación de la biodiversidad y, en particular, del AI
- ◆ Fomentar la **colaboración de las propiedades privadas** del municipio en la conservación del AI.



COMPROMISOS DE LA RED:

- ◆ **Valorización de la riqueza natural** del municipio. La pertenencia a la Red será un distintivo de calidad y garantía de buenas prácticas de gestión.
- ◆ **Información y asesoramiento** por parte del Programa para compatibilizar las políticas y la gestión municipal con la conservación de la biodiversidad.
- ◆ **Intercambio de experiencias**, ideas, búsqueda de soluciones a problemas comunes, etc.
- ◆ Actividades de **sensibilización y divulgación**, distribución de **materiales**, etc.

Agrupar a propiedades situadas en el área de distribución del águila imperial ibérica con interés en la conservación de la especie. En la actualidad ya son **25 las fincas privadas** que forman parte de la red, lo que suma casi **22.000 ha**. Los propietarios se comprometen a compatibilizar los diferentes aprovechamientos con la conservación del águila imperial, recibiendo asesoramiento y ayuda para conseguir fondos para este fin.

Ciudad Real. Campo de Montiel y Sierra Morena Oriental



Para dar a conocer y concienciar a la población escolar sobre la necesidad de conservar el águila imperial ibérica y su hábitat. Es el marco de actuación de todas las acciones de sensibilización y difusión. Se trabaja de forma prioritaria con escuelas situadas en los municipios que forman parte de la Red, fomentando el desarrollo de actividades de sensibilización sobre el águila imperial ibérica.

Con la colaboración de:

